

1. Descripción

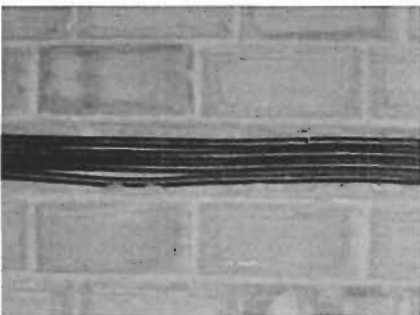
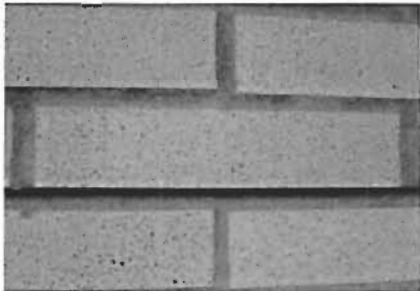
- Edificio entre medianeras de 8 plantas: 3 bajo la rasante del terreno y 6 por encima de ella.
- Los sótanos se destinan a 47 plazas de aparcamiento, 26 trasteros y cuartos comunitarios de instalaciones.
- La planta baja se destina a locales comerciales y accesos.
- Las plantas alzadas se destinan a viviendas, con 5 en cada planta y un total de 25.

2. Materiales y calidades de terminación

- Cimentación
 - pozos y zanjas de hormigón armado.
 - muros de contención de hormigón armado visto, anclados al terreno con anclajes tipo Stunp.
 - solera de hormigón fratasado, con mallazo, sobre enchachado y lámina de polietileno.



CARACTERÍSTICAS DEL EDIFICIO



- Estructura

- techos de sótanos: losa de hormigón armado visto, fratasado en sótanos -1 y -2.
- techo de planta baja y cubierta inclinada: forjado unidireccional de hormigón armado con bovedilla de poliestireno expandido, con rotura de puente térmico.
- techos restantes: forjado unidireccional de hormigón armado con bovedilla de hormigón.
- vuelos vistos y correas de escalera: losa de hormigón armado.

- Cubierta y terrazas

- tejado de teja cerámica romana.
- terrazas de planta 1ª y bajo-cubierta: hormigón aligerado, 2 láminas impermeabilizantes y geo-textil, pavimentadas.

- Albañilería: cerramientos de fachadas y divisiones

- fachada exterior: 1/2 pie de ladrillo tipo gero enfoscado interiormente y revestido con granito.
1/2 pie de ladrillo visto rojo enfoscado interiormente.
- fachada interior: 1/2 pie de ladrillo visto blanco enfoscado interiormente.
- distribuidores y cajas de escalera y ascensores: 1/2 pie de bloque de hormigón.
- divisiones entre viviendas: 1/2 pie de ladrillo cerámico tipo Acusticón.



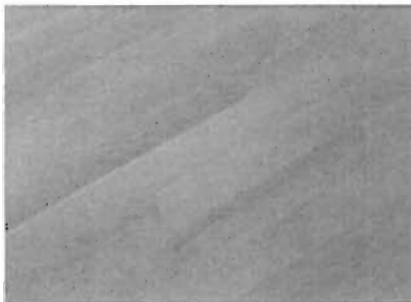
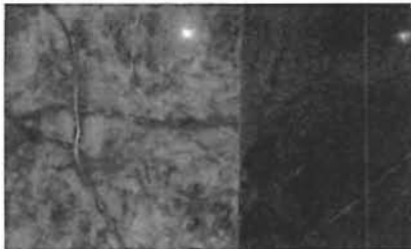
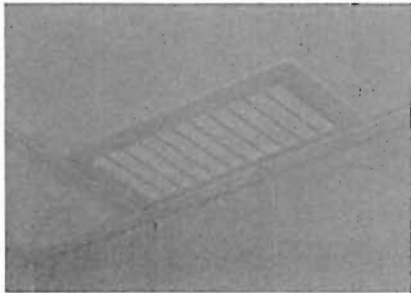
Edificio: "EDIFICIO BURGOS"

Situación: C/Burgos, nº 8

Promueve: Promociones Aragonesas Gascón S.L.

Construye: Miguel Ángel Romanos S.L.

CARACTERÍSTICAS DEL EDIFICIO



- divisiones restantes y cámaras de fachada: tabique de ladrillo cerámico hueco de 4 cm.
- aislamiento de fachadas: poliuretano proyectado.

• Ventilación y extracción de humos

- ventilación de cocina y baños y aseos interiores: tubo individual de PVC con remate de aspiración estática en cubierta.
- extracción de humos de cocinas: conducto de chapa galvanizada con remate en cubierta.
- extracción de humos de locales: conducto de chapa de acero con remate en cubierta.

• Pavimentos

- zaguán: losas de piedra de Calatorao.
- acceso a garaje: baldosas de botones; rampas de garaje: hormigón talochado.
- garaje: hormigón fratasado in situ.
- trasteros y cuartos de instalaciones: hormigón talochado.
- escaleras, rellanos y distribuidores: losas de piedra Gris Cehegín pulida y abrillantada.
- cocinas, baños y aseos: baldosas de cerámica esmaltada.
- pasillos, dormitorios y salones: parqué flotante de haya.
- terrazas de planta 1ª: baldosas de piedra lavada.
- terrazas de bajo-cubierta y balcones: baldosas de gres anti-hielo.



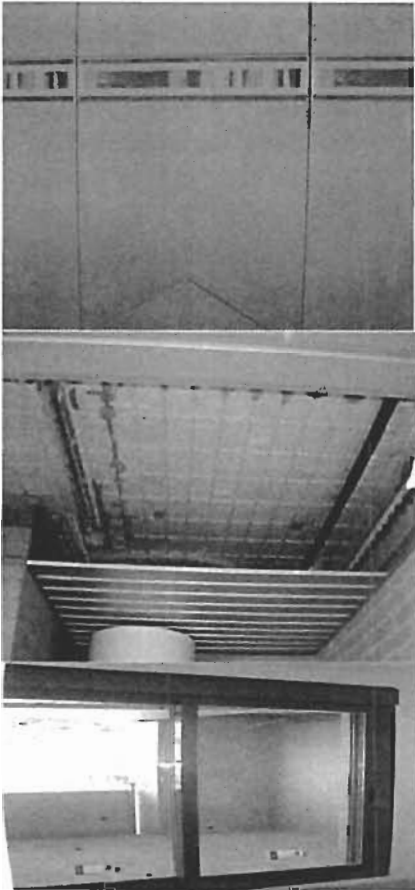
Edificio: "EDIFICIO BURGOS"

Situación: C/Burgos, nº 8

Promueve: Promociones Aragonesas Gascón S.L.

Construye: Miguel Ángel Romanos S.L.

CARACTERÍSTICAS DEL EDIFICIO



- **Revestimientos murales**
 - fachada exterior: chapado de granito pulido de 3 cm, incluso vierteaguas y albardillas.
 - medianera: enfoscado de mortero de cemento, pintado.
 - zaguán: piedra de Calatorao y chapado de madera.
 - Cocinas, baños y aseos: alicatado con baldosas de cerámica esmaltada.
 - resto de interiores: guarnecido y enlucido de yeso.
 - vierteaguas y albardillas en fachadas de ladrillo visto: microhormigón prefabricado.
- **Revestimientos de techos**
 - pasillos, cocinas, aseos y varios: falso techo plancha lisa escayola.
 - baños: falso techo de placas desmontables de Pladur-vinilo de 60 x 60 cm.
 - resto de interiores: guarnecido y enlucido de yeso.
 - vuelo de planta 1ª y balcones exteriores: falso techo de lamas desmontables de aluminio.
- **Carpintería exterior y vidrio**
 - zaguán: perfiles de acero inoxidable.
 - ventanas y puertas de cocinas, baños y aseos: carpintería de aluminio lacado.



Edificio: "EDIFICIO BURGOS"

Situación: C/Burgos, nº 8

Promueve: Promociones Aragonesas Gascón S.L.

Construye: Miguel Ángel Romanos S.L.

CARACTERÍSTICAS DEL EDIFICIO



- ventanas y puertas restantes: carpintería de aluminio lacado, monobloc, con persiana motorizada de lamas de aluminio con aislamiento térmico incorporado.
- recercado de huecos de ventanas en fachada revestida con granito: aluminio lacado.
- cerramiento de tendedores de fachada exterior: lamas fijas y lamas orientables de aluminio.
- vidrio: tipo Climalit de 4 + 6 + 4 mm en general y de 4 + 6 + 3/3 mm en fijos bajos.
- **Carpintería interior de madera**
 - puertas de viviendas: chapeadas de madera de haya, blindadas.
 - puertas de salones y cocinas: chapeadas de madera de haya, vidrieras.
 - resto de puertas: chapeadas de madera de haya, ciegas.
 - frentes de armario empotrado: puertas correderas chapeadas de madera de haya, vidrieras.
- **Carpintería metálica y cerrajería**
 - puerta de garaje: ple-leva, metálica, revestida con Corián.
 - puertas de cuartos trasteros: chapa galvanizada.
 - puertas de cuartos de instalaciones: metálicas, cortafuegos.
 - puertas y portezuelas de registro de instalaciones: metálicas.
 - escaleras de dúplex: prefabricadas, con estructura metálica y peldaños de madera



Edificio: "EDIFICIO BURGOS"

Situación: C/Burgos, nº 8

Promueve: Promociones Aragonesas Gascón S.L.

Construye: Miguel Ángel Romanos S.L.

CARACTERÍSTICAS DEL EDIFICIO



- barandillas de escalera y balcón interior: perfiles de acero laminado en frío.
- barandillas de balcón exterior: perfiles de acero laminado en frío y vidrio laminar translúcido
- rejas de ventilación: lamas fijas de chapa plegada de acero.
- Fontanería
 - lavabos: Roca Kalahari, con grifería monomando HansGrohe Tails.
 - inodoros: Roca Sydney, de tanque bajo.
 - bidés: Roca Sidney, con grifería monomando HansGrohe Tails.
 - bañeras: Roca Princess-N, de chapa esmaltada, con grifería monomando HansGrohe Tails.
 - duchas: porcelana vitrificada, con grifería monomando HansGrohe Tails.
 - fregaderos: acero inoxidable, con grifo HansGrohe Allegra Variarc.
- Red de saneamiento
 - tuberías y piezas especiales: PVC.
 - desagüe de sótanos: cámara de hormigón con bomba de fecales.
 - arqueta previa a la acometida al alcantarillado: tipo Cedrés, registrable.
- Calefacción y producción de agua caliente sanitaria
 - caldera estanca de gas ciudad con producción instantánea de agua caliente sanitaria.



Edificio: "EDIFICIO BURGOS"

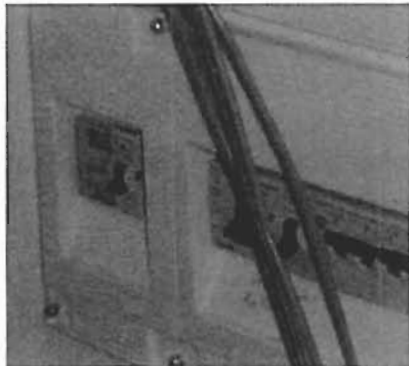
Situación: C/Burgos, nº 8

Promueve: Promociones Aragonesas Gascón S.L.

8

Construye: Miguel Ángel Romanos S.L.

CARACTERÍSTICAS DEL EDIFICIO



- distribución (monotubular): tubos de cobre protegido con tubo de PVC, bajo el pavimento.
- radiadores: Roca modelo Dubal de aluminio.
- control de temperatura: termostato en salón que actúa encendiendo o apagando la caldera

• Aire acondicionado (refrigeración)

- unidad exterior en fachada y unidad interior en falso techo del baño, Carrier Teide Plus.
- línea frigorífica con doble tubería de cobre aislada con coquilla Armaflex.
- conductos de impulsión y retorno: fibra de vidrio Climaver Plata.
- rejillas de impulsión con control volumétrico y rejillas de retorno: aluminio anodinado.
- control de temperatura: termostato en salón.

• Electricidad

- cuadro de protección de vivienda de electrificación elevada.
- circuitos de alumbrado, de tomas de corriente de uso general, de cocina y horno, de máquinas de lavar, de tomas de corriente auxiliares de cocina y baño, de accionamiento de persianas y de aire acondicionado.
- red equipotencial en todos los grifos y bañeras de baños y aseos.
- mecanismos: B-Ticino modelo Light Tech.



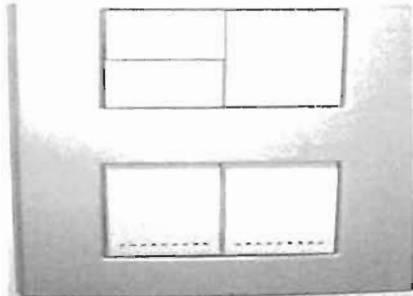
Edificio: "EDIFICIO BURGOS"

Situación: C/Burgos, nº 8

Promueve: Promociones Aragonesas Gascón S.L.

Construye: Miguel Ángel Romanos S.L.

CARACTERÍSTICAS DEL EDIFICIO



- **Telecomunicaciones**
 - antena parabólica.
 - equipo captación y amplificación de RTV.
 - toma de TV-FM y canalización de TLCA (televisión por cable) en salón, dormitorios y cocina.
 - toma de teléfono en salón, dormitorios y cocina.
- **Seguridad**
 - acceso a zaguán: video portero.
 - garaje: circuito cerrado de TV, con 8 cámaras fijas de vigilancia.
 - vivienda: detector de presencia en recibidor y detector de humo en cocina.
- **Ascensores**
 - ascensores eléctricos de 9 paradas: sótanos -3, -2 y -1 y plantas baja, 1ª, 2ª, 3ª y 4ª y 5ª.
- **Protección contra incendios: medios de detección y extinción**
 - sótanos: detección automática de incendios y alarma, bocas de incendio equipadas, grupo de presión, reserva de agua de 12.000 l. y extintores de 12 kg de polvo.
 - cuarto de contadores de electricidad: extintor de 5 kg CO2.
 - viviendas: columna seca y extintores de 12 kg de polvo.



Edificio: "EDIFICIO BURGOS"

Situación: C/Burgos, nº 8

Promueve: Promociones Aragonesas Gascón S.L.

Construye: Miguel Ángel Romanos S.L.

CARACTERÍSTICAS DEL EDIFICIO



- Ventilación de sótanos
 - detección de monóxido carbono.
 - cabinas de impulsión de aire exterior y de extracción de aire interior.
 - conductos de chapa galvanizada y rejillas de aluminio y rejillas de malla.
- Pintura
 - garaje: suelos: plástico resinas epoxi; paredes: plástico, en dos colores.
 - resto de paredes y techos: plástico liso.
 - elementos metálicos: pintura al esmalte sintético.
 - medianera: plástico para exteriores.



Edificio: "EDIFICIO BURGOS"

Situación: C/Burgos, nº 8

Promueve: Promociones Aragonesas Gascón S.L.

Construye: Miguel Ángel Romanos S.L.