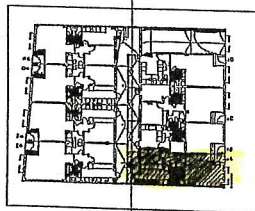
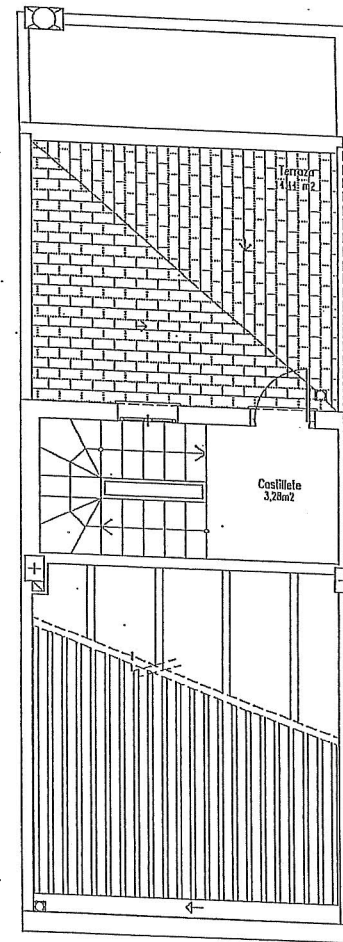
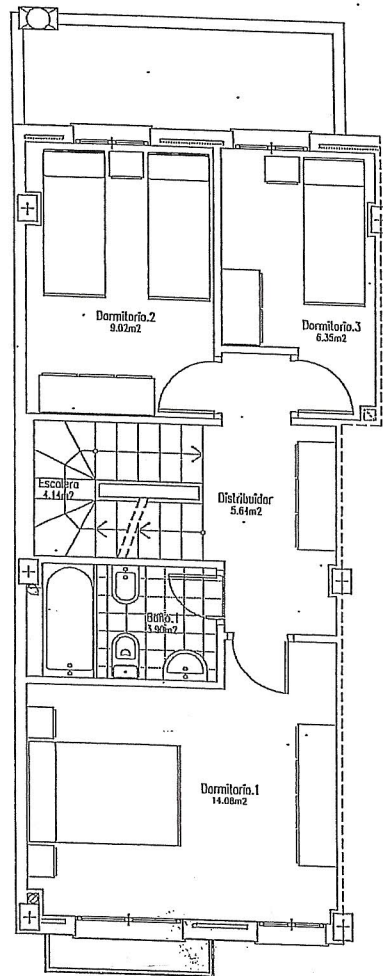
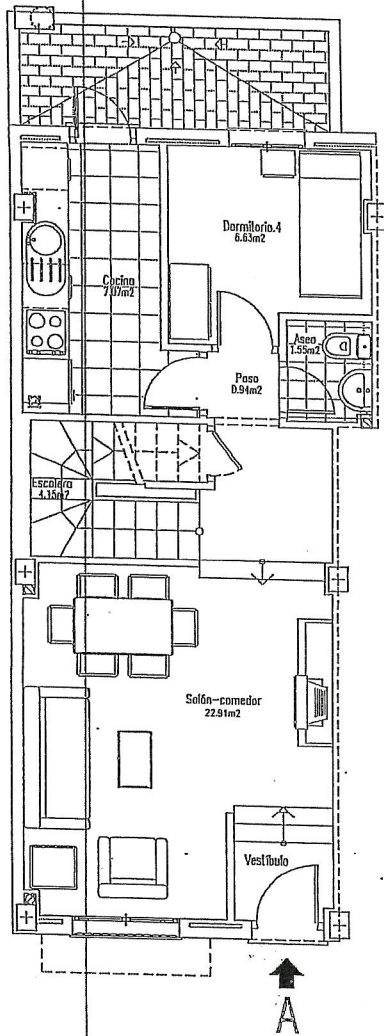


Este plano puede estar sujeto a cambios según la dirección facultativa.



SUPERFICIE CONSTRUIDA - VIVIENDA "A"	
PL. BAJA	50.16 m ²
PL. ALTA	50.13 m ²
PL. CASTILLETE	9.42 m ²

SUPERFICIE CONSTRUIDA	
VIVIENDA "A"	109.71 m ²

Escala: 1/100

Promoción de 8 Viviendas Unifamiliares y Garajes.
c/ Calañas nº 9-11-13. (Huelva).